

# Bedarfsgerechte Abluftanlagen mit Frischluftnachströmung

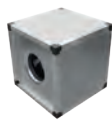
---



fresh air by  
**WERNIG**<sup>®</sup>

## Bedarfsgerechtes Abluftsystem mit Zentralgeräten

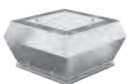
Die verbrauchte, geruchsbelastete feuchte Abluft wird in Küche, Bad und WC über die Abluftelemente AE..., FA 100 und/oder WDZA abgesaugt. Werden die Ablufträume gerade nicht genutzt, wird nur ein geringer Grundvolumenstrom abgesaugt. Bei steigendem Lüftungsbedarf öffnen die Abluftelemente feuchtegesteuert oder über einen elektrischen Kontakt und der Abluftvolumenstrom wird erhöht. Über ein Rohrleitungssystem aus lebensmittelechten PE-Kunststoffschläuchen LVS 75 A wird die Luft zum Sternverteiler SVK 320 und der Revisions-schalldämmbox RSDB 320 geführt und von dort über ein Spiro-Rohrsystem zum Abluftgerät DV, KGF, KSD, KSDF oder MG weiter ins Freie transportiert. Durch den daraus resultierenden leichten Unterdruck im Gebäude strömt über die in den Wohn- und Schlafräumen positionierten Nachströmelemente NEL ... und/oder NEFS 7/45H Frischluft in die Wohnung ein.



Serie MG

### Kasten-Gerät MG

Kastengerät schallgedämmt – aufgrund der Würfelform läßt sich die Ausblasrichtung vor Ort durch einfaches Versetzen der Seitenteile verändern! Weitere Kastengeräte in EC- oder AC-Ausführung sowie Details [siehe Register 5](#)



Serie DV

### Dach-Ventilator DV

Nach oben ausblasender Hochleistungs-Dachventilator mit rückwärtsgekrümmtem Flügelrad aus Kunststoff, EC- oder AC-Ausführung. Details [siehe Register 9](#)



AE...



FA 100



WDZA

### Abluftelemente Wandeinbau

Bei Zentralentlüftungsanlagen kommen Abluftelemente AE..., FA 100 und WDZA in verschiedenen Ausführungsvarianten zum Einsatz. Lieferbar sind Abluftelemente mit Grund-, Betriebs- und Stoßlüftung, Zeit- und Feuchtesteuerung oder Konstantvolumenstrom. Details [siehe Register 6](#)



NEFS 7/45H

### Zuluftelemente Fenster/Wandeinbau

NEFS 7/45H ist ein feuchtegesteuertes Nachströmelement für den Einbau in Fenster- rahmen/-flügeln zur kontrollierten Zufuhr von Frischluft in Wohn- und Schlafräumen.



NEL 100/A

NEL 100/.. sind mechanische oder automatische Nachströmelemente zur kontrollierten Frischluftnachströmung in Wohnungen.



NEL 100/M

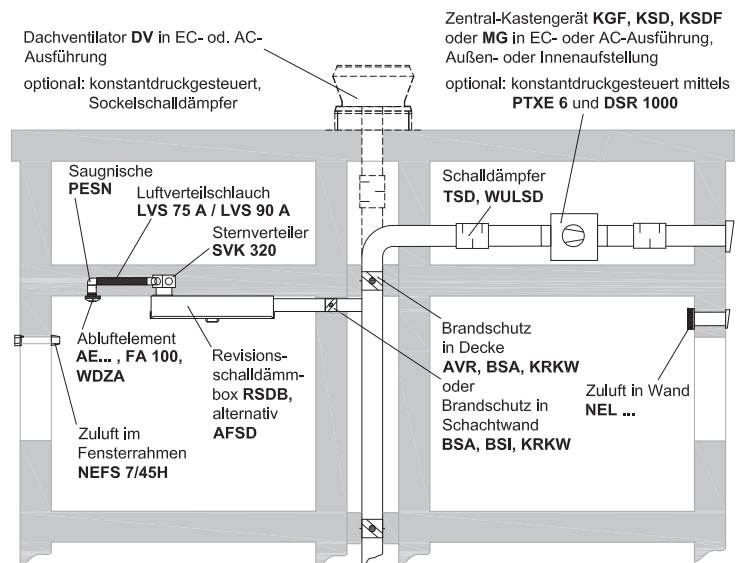
NEL 125/F.. sind feuchtegesteuerte Nachströmelemente für Wandeinbau zur kontrollierten Zufuhr von Frischluft. Sie regeln stromlos den Zuluftvolumenstrom in Abhängigkeit der jeweiligen Raumluftfeuchte. Details [siehe Register 6](#)



NEL 125/F



NEL 125/FL



### Druckgeregelter Drehzahlsteller PTXE 6

Der Drehzahlsteller hält in Verbindung mit dem Mehrbereichsdrucksensor DSR 1000 Differenzdrücke in Kanalsystemen konstant. Er steuert automatisch die Motordrehzahl des Ventilators. Der Drehzahlsteller kann sowohl in der Nähe des Abluftventilators, als auch vom Ventilator entfernt, zum Beispiel in Schaltzentralen, installiert werden. Details [siehe Register 6](#)



PTXE 6



DSR 1000

### Decken- und Wandschott AVR

Die FIRE-VENT® Decken- und Wandschotte AVR sind FLI-VE<sub>(ho+ve)</sub> 90 geprüft und wartungsfrei.



AVR

### Brandschutzstutzen BSI

Die FIRE-VENT® Brandschutzstutzen BSI sind FLI<sub>(ho)</sub> 90 geprüft und wartungsfrei.



BSI

### Feuerschutzabschluss BSA

Die FIRE-VENT® Feuerschutzabschlüsse BSA sind FLI-VE<sub>(ho+ve)</sub> 90 geprüft und wartungsfrei.



BSA

### Kaltrauchklappe KRKW

Die FIRE-VENT® Kaltrauchklappen KRKW verhindern die Übertragung von Kaltrauch. Details [siehe Register 8](#)



KRKW



LVS 75 A  
LVS 90 A

### Luftverteilschlauch LVS

Der Luftverteilschlauch LVS 75 A (LVS 90 A) besteht aus reinem lebensmittelechtem Polyethylen in zweischichtigem Aufbau. Die innere PE-Folie gewährleistet eine vollkommen glatte Oberfläche für geringe Druckverluste und einfache Reinigung. Die außen gewellte Oberfläche ergibt eine sehr hohe Ringsteifigkeit und somit Belastbarkeit für alle Einbauarten.



SVK 320

### Sternverteiler SVK 320

Der Sternverteiler SVK 320 wurde speziell für den Einsatz im mehrgeschossigen Wohnbau zum Einbau in die Rohdecke konzipiert. Dieser besteht aus Kunststoff mit fünf vormontierten Kunststoffstutzen DN 75 zum Anschluss des Luftverteilschlauches LVS 75 A bzw. LVS 90 A mittels Saugnischen-Adapter SNA 75/90 sowie einer Anschlussmuffe DN 125 mit Befestigungsflansch.



RSDB 320

### Revisionschalldämmbox RSDB 320

Als Systemzubehör ist die Revisionschalldämmbox RSDB 320 lieferbar. Diese besteht aus einem verzinkten Stahlblechgehäuse mit eingebauten Schalldämmkulissen, einem Anschlussstutzen mit Lippendichtung zum dichten Anschluss an den Sternverteiler SVK 320 sowie einem Stutzen DN 125 zum Anschluss an das Rohrnetz.

### Saugnische PESN 100/75

Die Saugnische ist ein abgewinkelter Übergang von DN 75 zum Anschluss des Luftverteilschlauches LVS 75 A auf Durchmesser DN 100 zur Aufnahme der Abluftelemente AE..., FA 100 und WDZA.

Details [siehe Register 6](#) sowie [Register 4](#)  
[Produktfolder COMFORT-VENT® EASY](#)



PESN  
100/75

### Schalldämpfer rund TSD

Flexibler Schalldämpfer aus Aluminium zum Einsatz als Telefoneschalldämpfer in lufttechnischen Anlagen. Eine weitere Verbesserung der Schalldämmung wird durch gebogenen Einbau erreicht.



TSD

### Umlenschalldämpfer WULSD

Umlenschalldämpfer eckig mit eingebauten, hocheffizienten Schalldämmkulissen. Der aus verzinktem Stahlblech gefertigte Umlenschalldämpfer ist im Innenteil mit einer Umlenkammer strömungstechnisch und akustisch optimiert ausgeführt.



WULSD

### Alufolienschalldämpfer rund AFSD

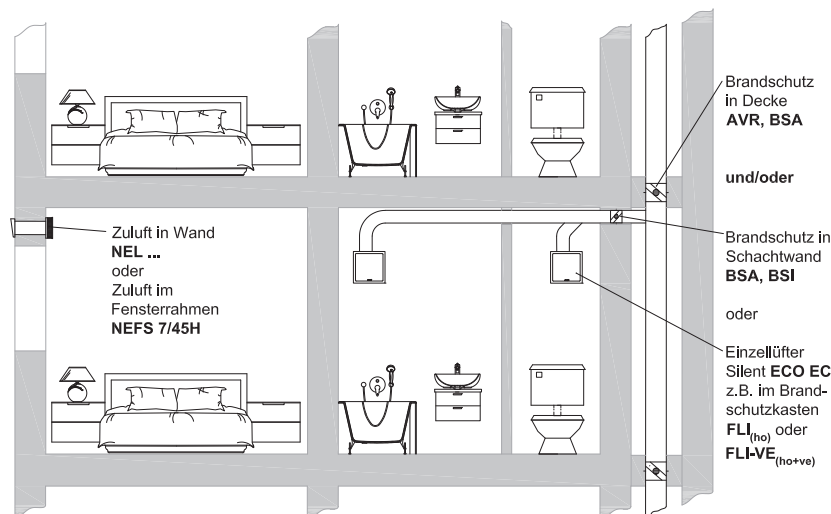
Vollflexibler Schalldämpfer aus glasfaserverstärkter Aluminiumfolie zum Einsatz als Telefoneschalldämpfer in lufttechnischen Anlagen. Details [siehe Register 6](#)



AFSD

## Bedarfsgerechtes Abluftsystem mit Einzellüftern

Die verbrauchte, geruchsbelastete feuchte Abluft wird in Küche, Bad und WC über Ventilatoren der Serie Silent ECO EC abgesaugt. Werden die Ablufträume gerade nicht genutzt, wird nur ein geringer Grundvolumenstrom abgesaugt. Bei steigendem Lüftungsbedarf erhöhen die Ventilatoren feuchtegesteuert oder über einen elektrischen Kontakt den Abluftvolumenstrom. Über ein Rohrleitungssystem wird die Luft ins Freie transportiert. Durch den daraus resultierenden leichten Unterdruck im Gebäude strömt über die in den Wohn- und Schlafräumen positionierten Nachströmelemente NEL ... und/oder NEFS 7/45H Frischluft in die Wohnung ein.



### Silent ECO UEC und AEC

Die Serie Silent ECO EC bietet eine intelligente Feuchtesteuerung. Mithilfe eines ausgeklügelten Algorithmus in Verbindung mit Feuchte-, Temperatur- und Zeitmessung errechnet der Silent ECO EC den Modus zur optimalen Feuchtigkeitsabfuhr. Mittels der WERNIG ECO EC App ist der flexible Zugriff auf die Steuerungsfunktionen des Ventilators jederzeit möglich. Details [siehe Register 3](#)



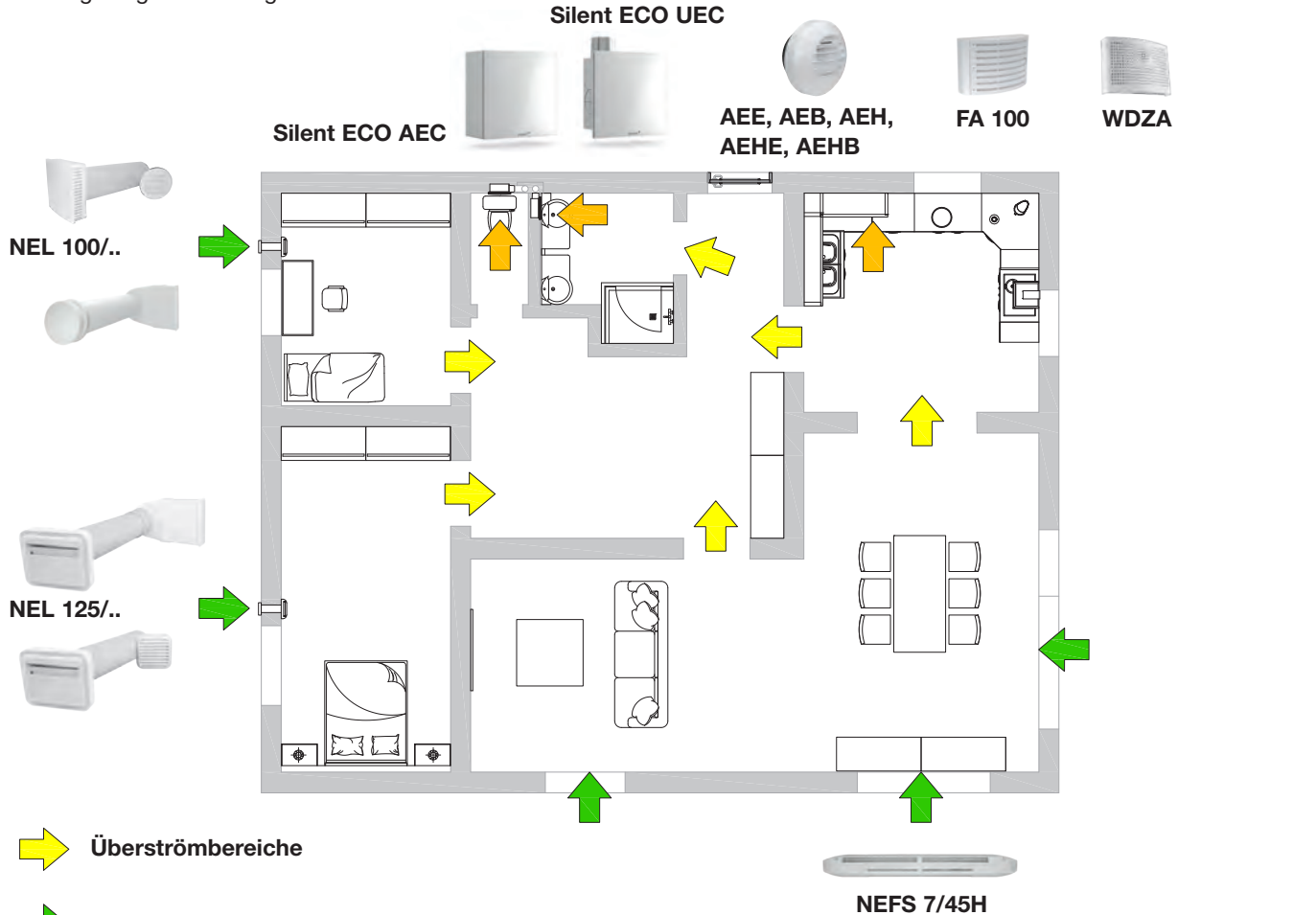
Silent ECO  
UEC



Silent ECO  
AEC

### Übersicht bedarfsgerechter Abluftsysteme

Die folgende Systemübersicht zeigt, wie Räume und Wohneinheiten mit hohen Anforderungen an frischer Luft mit größeren Luftmengen als unbenutzte Räume oder Wohneinheiten versorgt werden. Zonen- und raumweise Lastanpassung sowie Einzelraumregelungen sind möglich.



➔ Überströmbereiche

➔ Zuluft

Fenstereinbau	<b>NEFS 7/45H</b>	feuchteabhängig, selbstregulierend
Wand- oder Deckeneinbau	<b>NEL 100/M</b>	mechanische Volumeneinstellung
	<b>NEL 100/ML</b>	mechanische Volumeneinstellung, Laibungsausführung
	<b>NEL 100/A</b>	automatische, temperaturabhängige Volumenstromregulierung
	<b>NEL 100/AL</b>	automatische, temperaturabhängige Volumenstromregulierung, Laibungsausführung
	<b>NEL 125/F</b>	automatische, feuchteabhängige Volumenstromregulierung
	<b>NEL 125/FL</b>	automatische, feuchteabhängige Volumenstromregulierung, Laibungsausführung

➔ Abluft

Wand- oder Deckeneinbau	<b>AEE 10-40</b>	Grundlüftung, Bedarfslüftung über Schalter/Taster als Öffner	WC
	<b>AEB 10-40</b>	Grundlüftung, Bedarfslüftung mit Bewegungsmelder	WC
	<b>AEH 15-75</b>	Grundlüftung, feuchteabhängige Bedarfslüftung	Bad mit WC
	<b>AEHE 5-40/75</b>	Grundlüftung, feuchteabhängige Bedarfslüftung, Stoßlüftung über Schalter/Taster als Öffner, ausschaltverzögert	Bad mit WC
	<b>AEHB 15-50/50</b>	Grundlüftung, feuchteabhängige Bedarfslüftung, Stoßlüftung mit Bewegungsmelder, ausschaltverzögert	WC
	<b>FA 100</b>	Grundlüftung, Bedarfslüftung über Schalter	Küche
	<b>WDZA 100 ..</b>	Luftmengenvoreinstellung, optional mit Filter M5 oder mit Aluminiumgestrickfettfilter	WC
	<b>WDZA 125 ..</b>	Luftmengenvoreinstellung, optional mit Filter M5 oder mit Aluminiumgestrickfettfilter	Bad mit WC, Küche
	<b>Silent ECO UEC ...</b>	Unterputzausführung, Grund-, Bedarfslüftung, feuchteabhängig, ...	Bad, WC, Küche
	<b>Silent ECO AEC ...</b>	Aufputzausführung, Grund-, Bedarfslüftung, feuchteabhängig, ...	Bad, WC, Küche